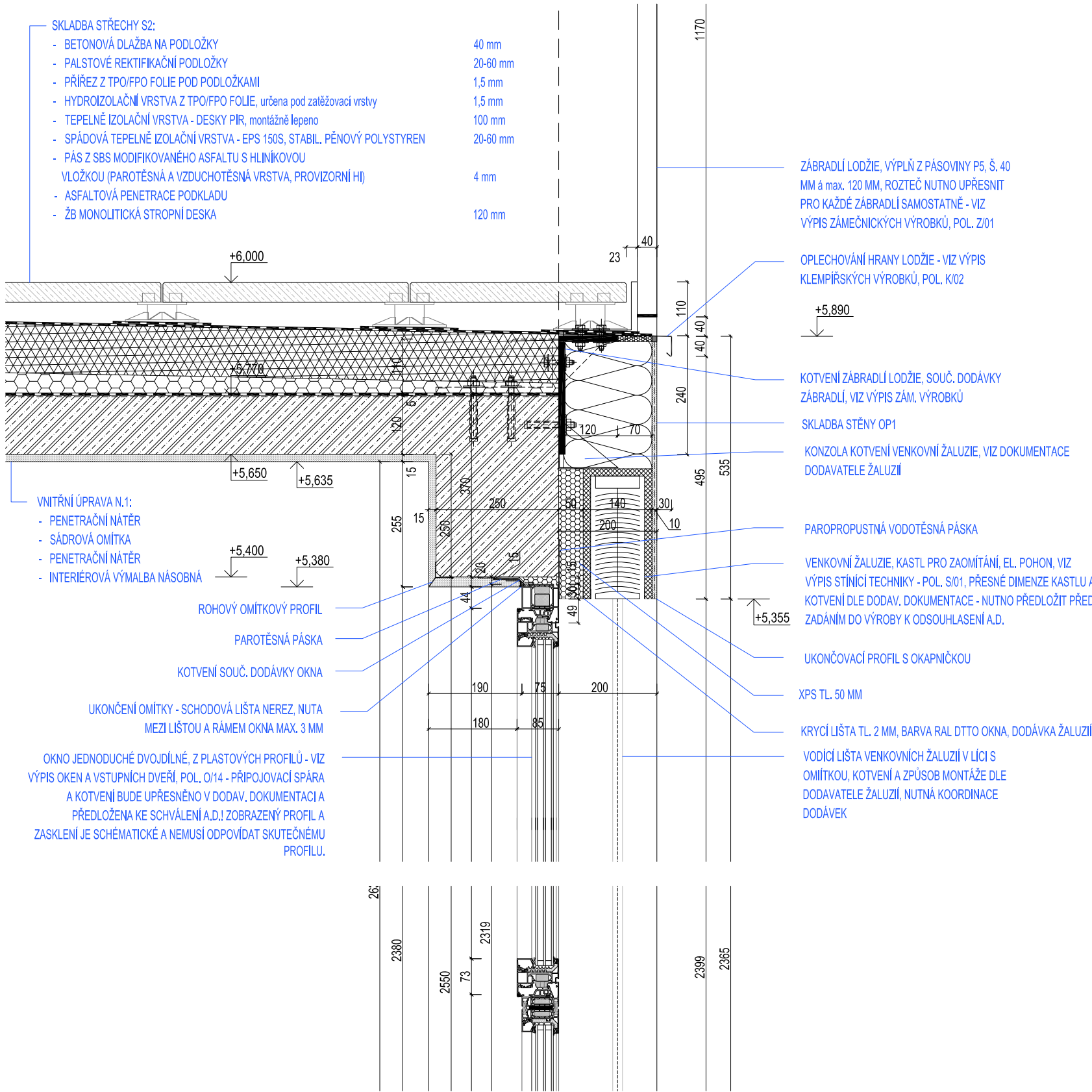
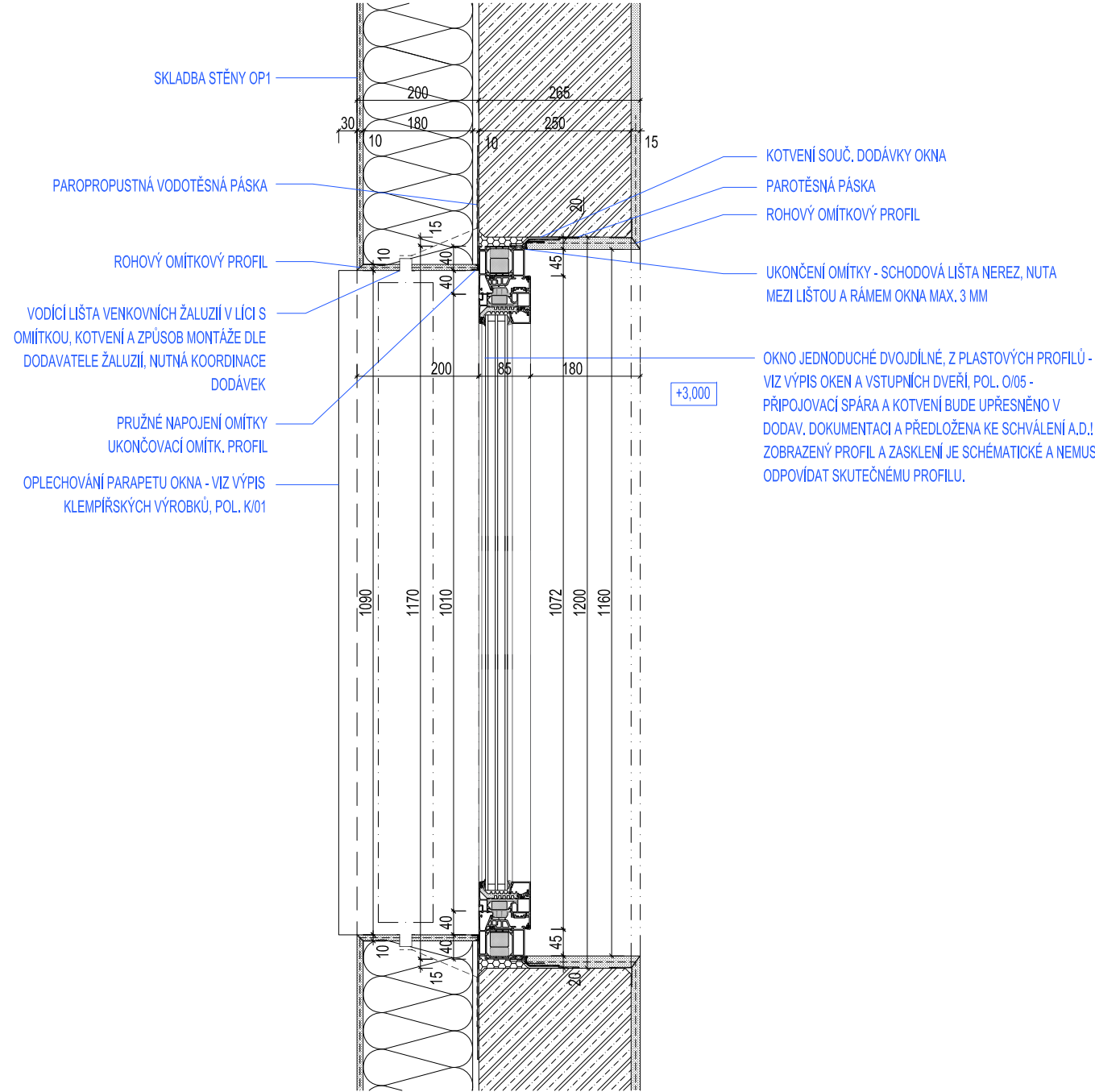


DETAIL D7 - ŘEZ



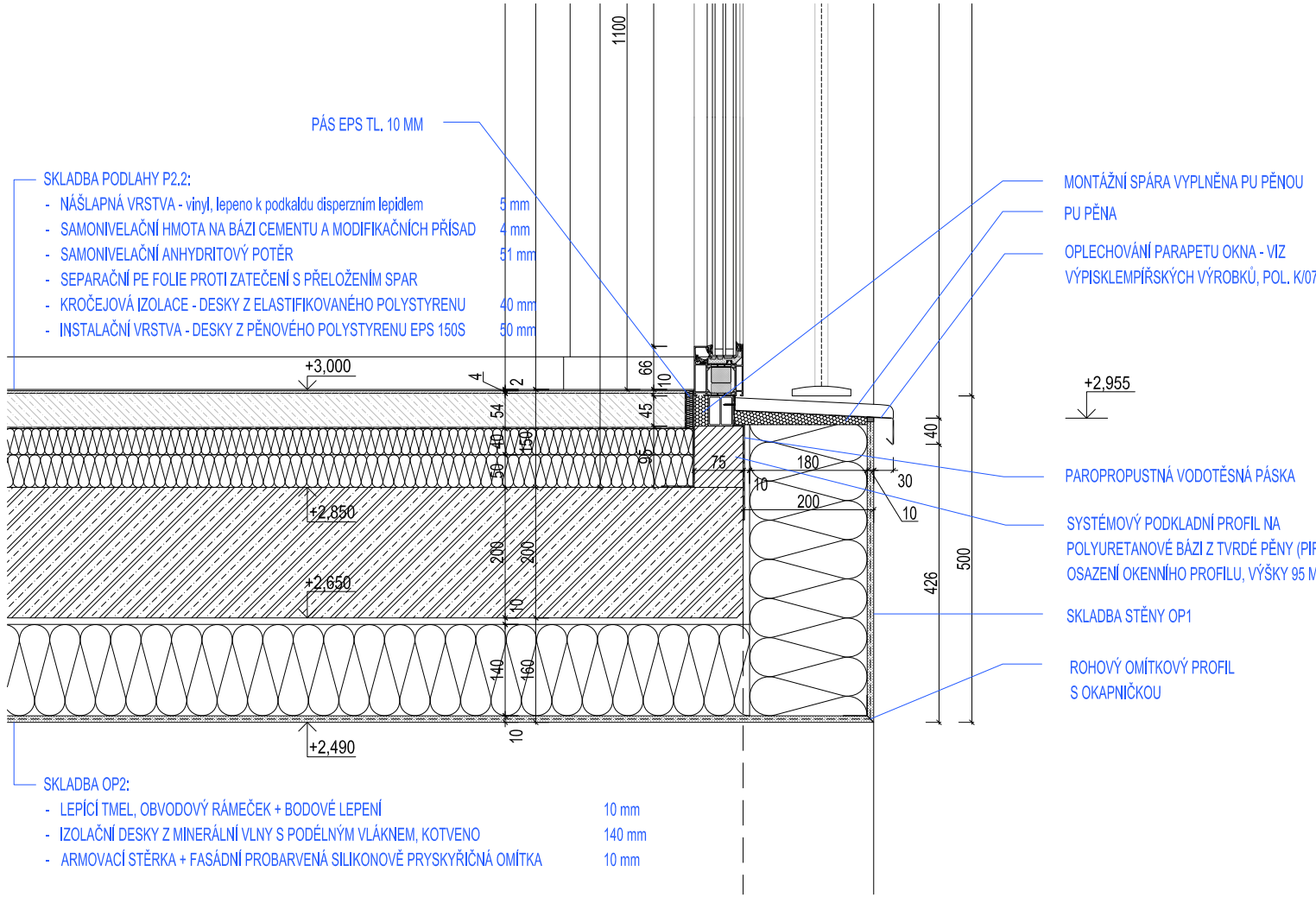
DETAIL D7 - PŮDORYS



POZNÁMKA:

- TENTO VÝKRES NELZE POVAŽOVAT ZA DÍLENSKOU DOKUMENTACI, DÍLENSKOU DOKUMENTACI NA ZÁKLADĚ SPECIFIKACÍ A DETAILŮ ZPRACUJE VÝROBCE A PŘEDLOŽÍ K ODSOUHLASENÍ INVESTOROVÍ A ARCHITEKTOVI
- VEŠKERÉ ROZMĚRY NUTNO OVĚŘIT NA STAVBĚ.
- VEŠKERÉ POVRCHOVÉ ÚPRAVY BUDOU ODSOUHLASENY INVESTOREM A ARCHITEKTEM NA ZÁKLADĚ REÁLNÝCH VZORKŮ PŘEDLOŽENÝCH DODAVATELEM

TATO PROJEKTOVÁ DOKUMENTACE VYCHÁZÍ Z PROJEKTU
PBŘ VE STUPNI DOKUMENTACE PRO STAVEBNÍ POVOLENÍ,
BUDE AKTUALIZOVÁNO NA ZÁKLADĚ REVIZE PBŘ



0,000 = 205,650 m n. m.

Souřadný systém: JTSK
Výškový systém: BpV

AUTOR NÁVRHU:	ING. ARCH. ROMAN GALE, ING. ARCH. RADEK PASTERŇÝ, ING. ARCH. DAVID BUREŠ		
ZODPOVĚDNÝ PROJEKTANT:	ING. ARCH. ROMAN GALE, KŘÍDLOVICKÁ 981/25, STARÉ BRNO, 603 00 BRNO		
VYPRACOVAL:	ING. PETER BABKA, TŘ. KPT. JAROŠE 26, 602 00 BRNO		
NÁZEV STAVBY:	NOVOSTAVBA DOMU S PEČOVATELSKOU SLUŽBOU - UBYTOVACÍ ZAŘÍZENÍ PRO SENIORY		
MÍSTO STAVBY:	BRATISLAVSKÁ 51, p.č. 140/1, 141, 142, 143, 144, k.ú. BRNO-ZÁBRDOVICE	DATUM:	05 / 2020
STAVEBNÍK:	STATUTÁRNÍ MĚSTO BRNO - BYTOVÝ ODBOR MMB, DOMINIKÁNSKÉ NÁMĚSTÍ 1, 601 67 BRNO		
STUPEŇ:	DOKUMENTACE PRO PROVÁDĚNÍ STAVBY		MĚŘITKO: 1 : 10
ČÁST DOKUMENTACE:	D.1.1 ARCHITEKTONICKO-STAVEBNÍ ŘEŠENÍ		
NÁZEV VÝKRESU:	DETAIL D7	ČÍSLO:	PARÉ:
		D.1.1.2.34	